

# 50+ elanikkonna varad ja kohustused

**Orsolya Soosaar\***

**Eesti Pank/ Tallinna Tehnikaülikool**

**02.02.2016**

\* Ülevaates avaldatud seisukohad ja vaated kuuluvad autorile, ega pruugi ühtida Eesti Panga ega Eurosüsteemi seisukohtadega.



- SHARE uuringu varade ja kohustuste moodul kaardistab majapidamise bilansi – üldistatult era pensionisäästu suuruse:
  - Finantsvarad: pangakontod,
  - Reaalvarad: oma kodu kinnisvara, sõidukid, enamusomandis ettevõtted
  - Kohustused
- Vastab küsimusele, kuivõrd on õnnestunud pensionipõlveks koguda erasäästusid? SHARE teised moodulid annavad võimaluse uurida, mis teguritest see sõltub.
- Lisaks on info varade ehk majapidamise jõukuse kohta oluline seletav muutuja tööturukäitumise, terviseseisundi jm eluvaldkondi puudutavates uuringutes

# Eesti 50+ elanikkonna varade ja kohustuste kujunemine

Eesti Pank



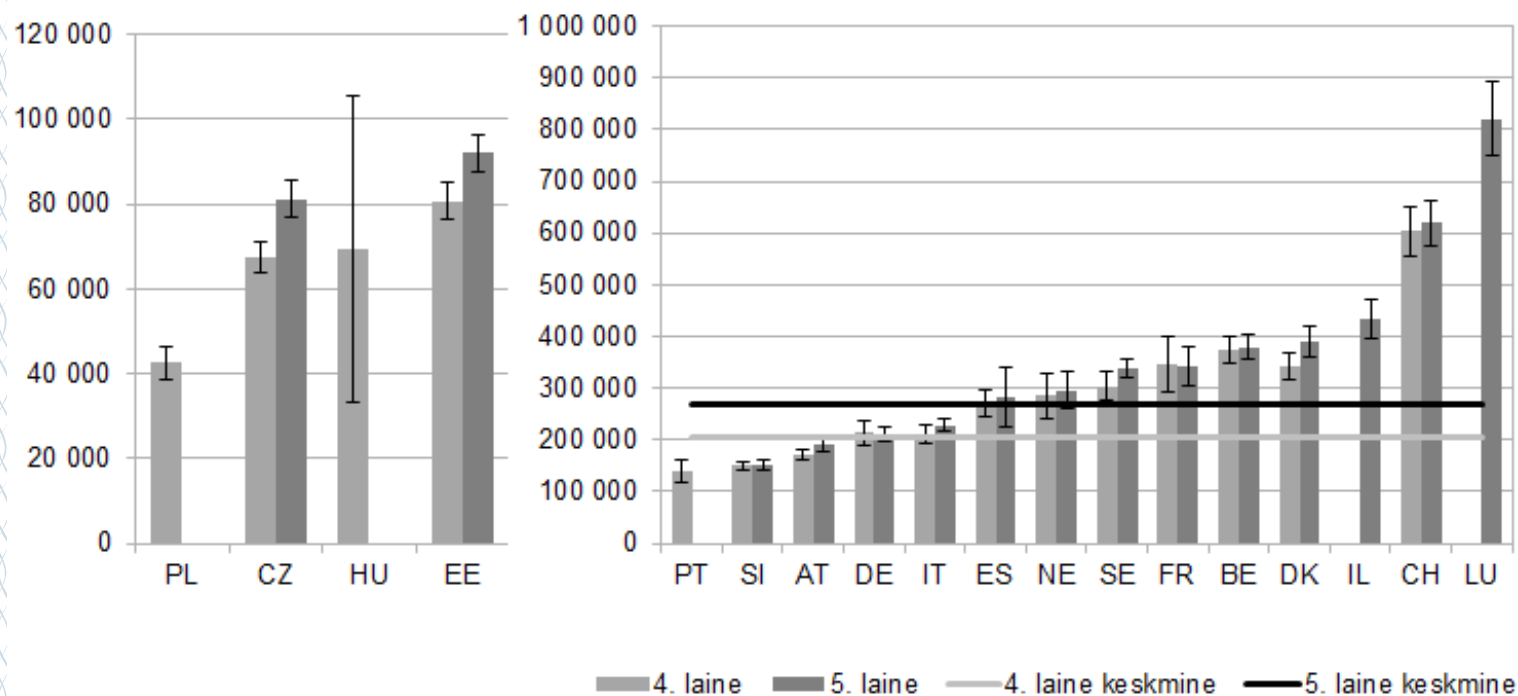
- Osa pensionisäästude kogumise ajast jääb taasiseseisvumise eelsesse aega:
  - puudusid instrumendid pikaajaliseks investeerimiseks finantsvaradesse
  - reaalvaradel oli suurem roll, kuigi ka kinnisvaraturg tänapäevases mõistes ei eksisteerinud
  - taasiseseisvumise eelne raha väärtuse kadu ülikõrge inflatsiooni mõjul
- „Stardipositsiooni“ kujundas rahareform, omandireform ja eluruumide erastamine

# Eesti 50+ majapidamiste keskmine netovara paigutub teiste KIE riikide lähedusse

Eesti Pank



### Majapidamiste keskmine netovara

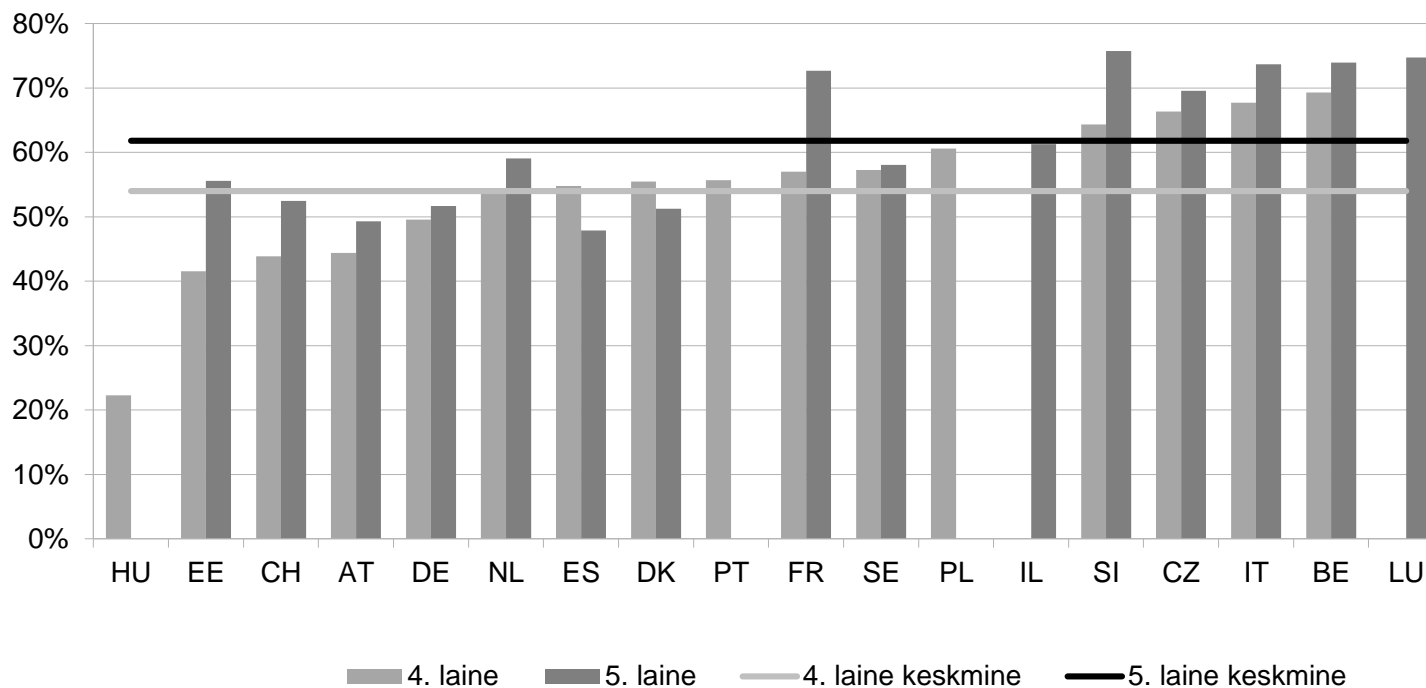


# Mediaanvarade suhe keskmisesse näitab keskmisest suuremat ebavõrdsust

Eesti Pank



### Majapidamiste netovara mediaan suhtena keskmisesse

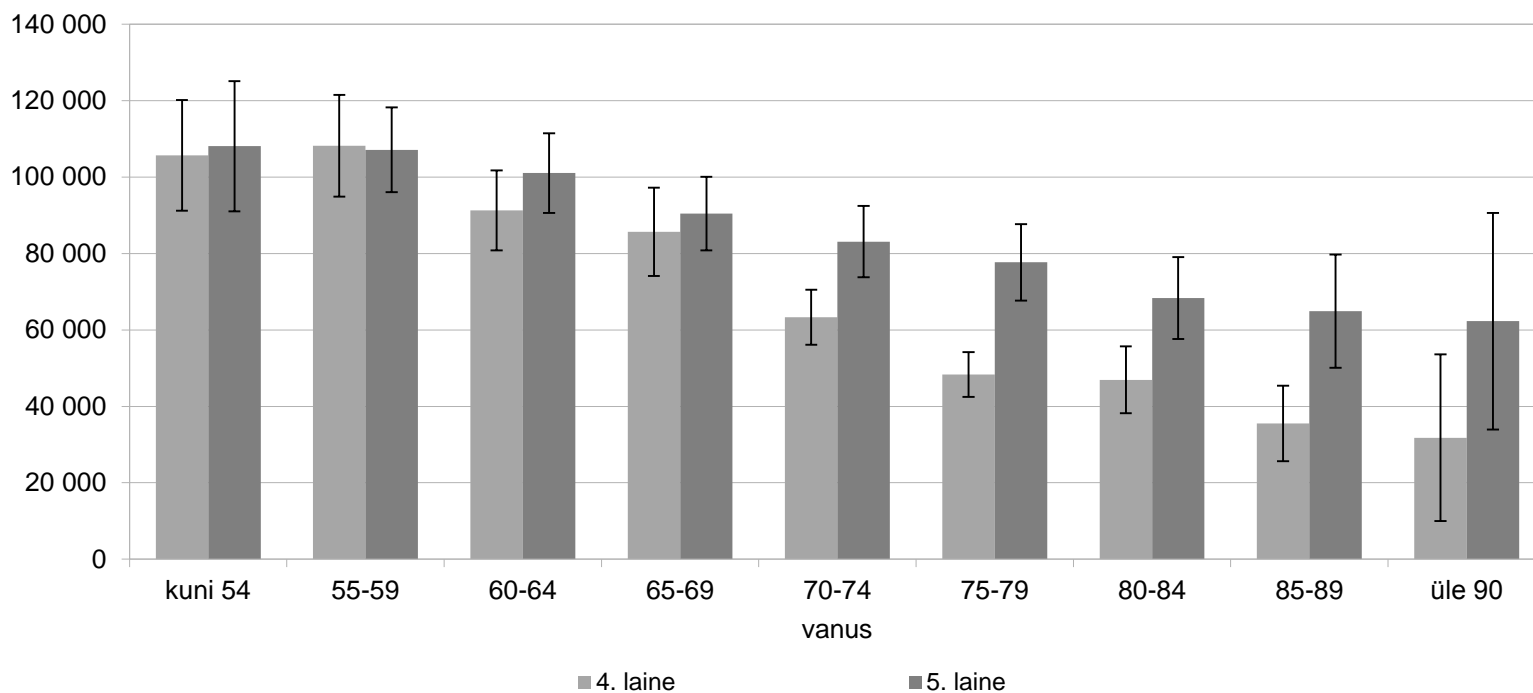


# Finantsvastaja vanuse järgi majapidamiste keskmine vara väheneb

Eesti Pank



### Eesti majapidamiste keskmine netovara

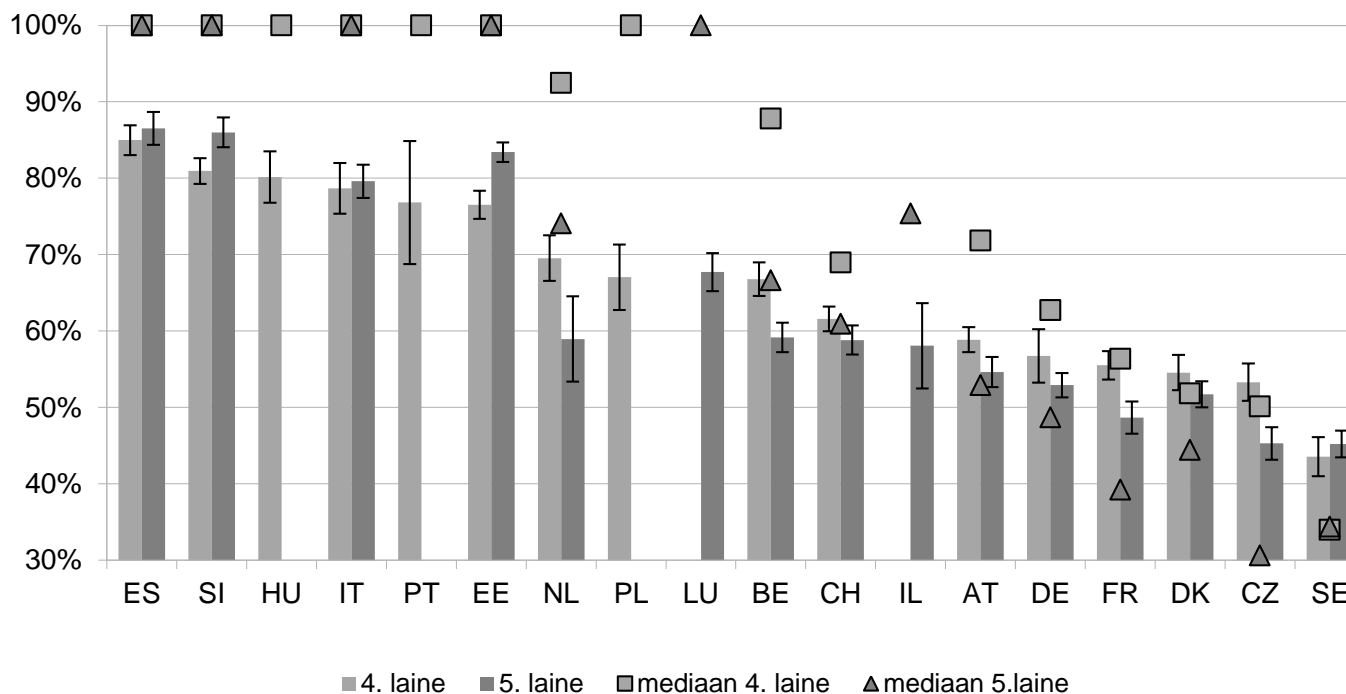


# Pangakontot omas 4. laine 93% ja 5. laine 88% majapidamistest, pangakontod moodustavad finantsvaradest keskmiselt üle 75%

Eesti Pank



Keskmine pangakonto osakaal majapidamiste finantsvaradest

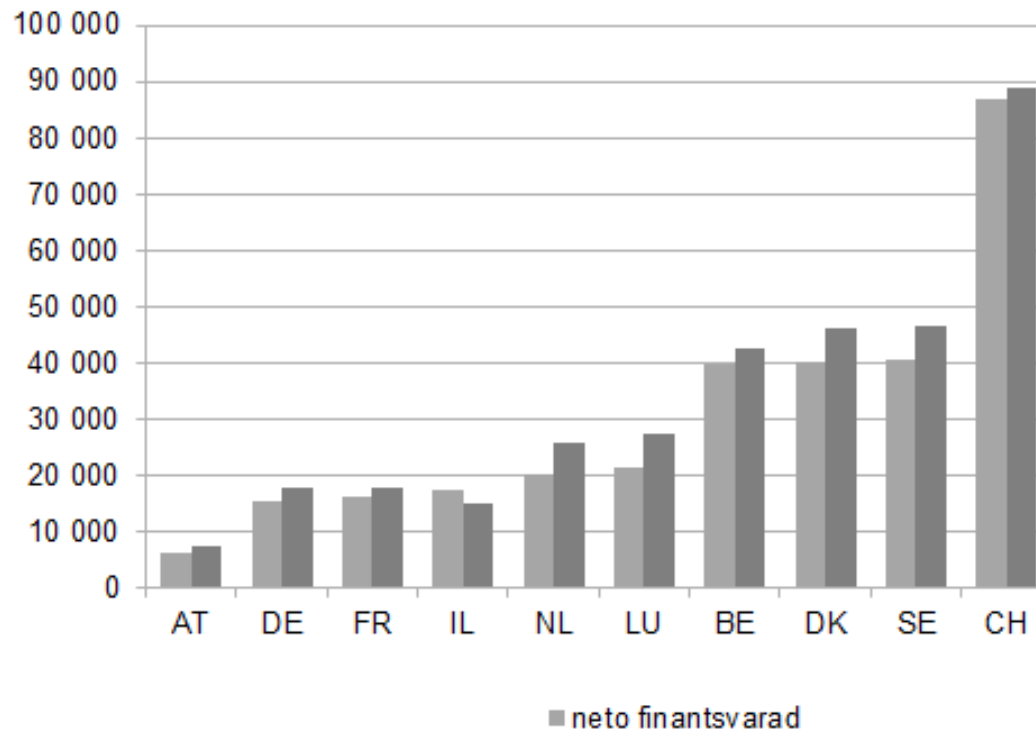
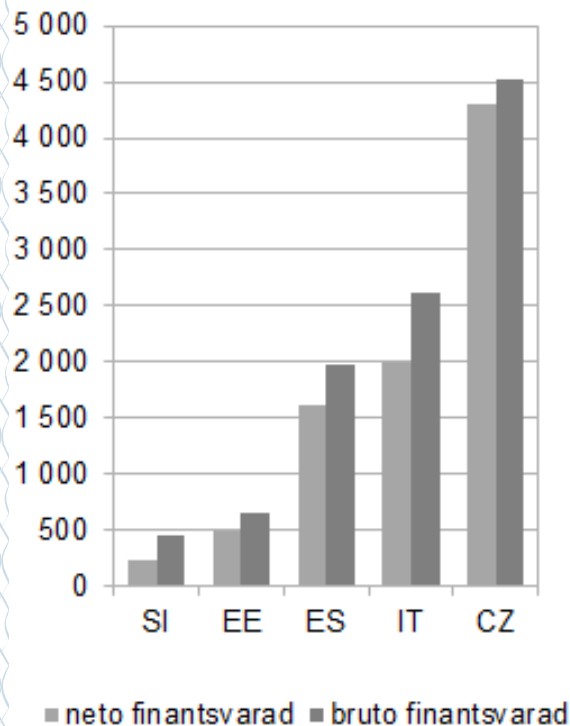


Mediaan pangakontodel hoitav summa kokku on Eesti puhul väga madal – 500 eurot 4. laine ja 650 eurot 5. laine tulemustel. Siiski on see tõenäoliselt alahinnatud.

Eesti Pank



Finantsvarade mediaan



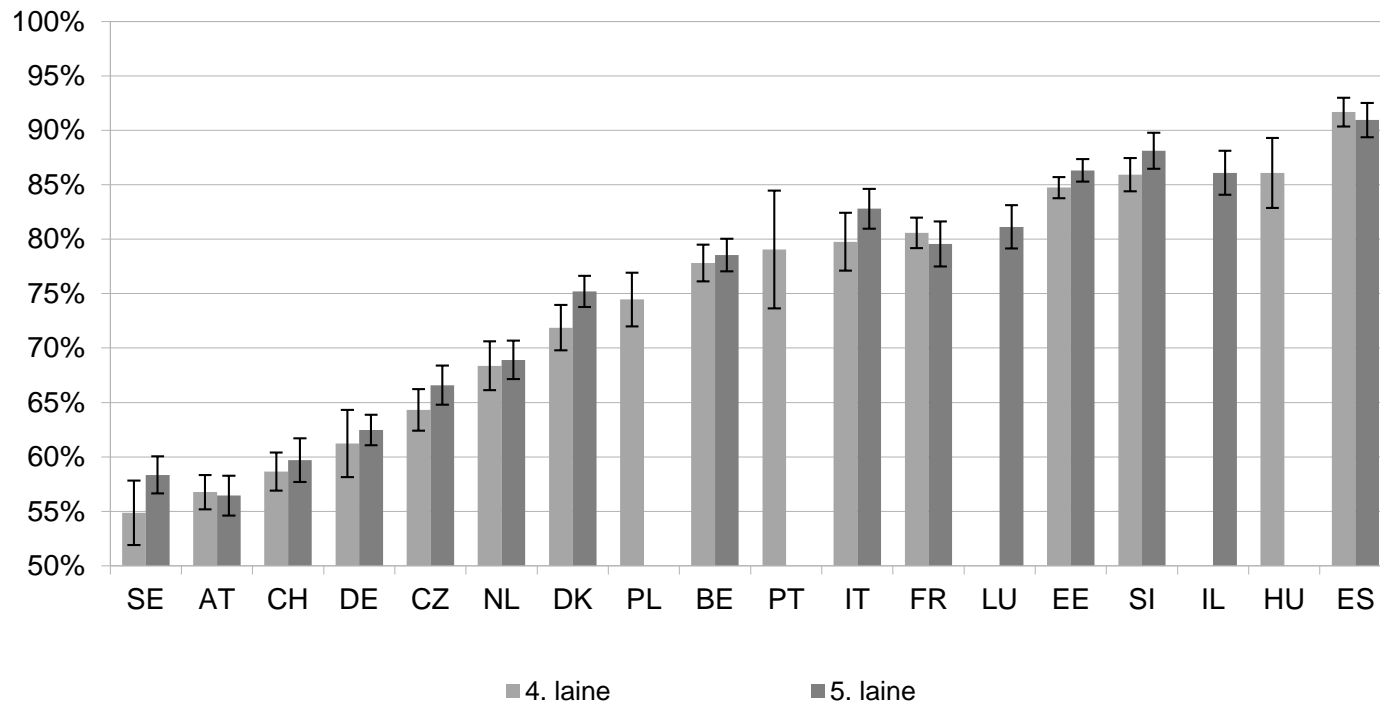


# Reaalvara moodustab majapidamiste varadest ülekaaluka osa, oma kodu omanike osakaal on Eestis kõrge – 85% lähedal

Eesti Pank



Isikute osakaal, kes omavad oma kodu



**Oma kodu väärtus on positiivselt korreleeritud majapidamise toimetulekuga. Kas „kinnisvarapensionil“ võiks siiski oma roll olla tulevikus?**



		oma kodu väärtus					
		25. protsentil	mediaan	75. protsentil	keskmine		
					väärtus	alumine usalduspiir 95%	ülemine usalduspiir 95%
toimetulek	suurte raskustega	13 000	25 000	50 000	41 547	33 787	49 306
	mõningate raskustega	15 000	30 000	55 000	49 852	44 415	55 289
	ilma suurte raskusteta	20 000	50 000	82 000	63 780	57 712	69 848
	ilma mingite raskusteta	25 000	50 000	90 000	68 827	58 788	78 865

**SHARE uuringu andmed näitavad väga suuri riikidevahelisi erinevusi majapidamiste netovarades.**

**Eesti 50+ majapidamiste keskmine netovara ulatus SHARE 4. laines 80 tuhande ja 5. laines 91 tuhande euroni. Netovara mediaan oli ligikaudu pool keskmisest.**

**Varadest moodustab kaalukaima osa oma kodu, mida omab ligikaudu 85% majapidamistest.**

**Finantsvaradest omab suur enamus majapidamisi arveldusarvet pangas, mis moodustab finantsvaradest keskmiselt üle 80%. Keskmine majapidamine peale pangakonto muid finantsinstrumente ei oma.**

**Kui pensionisäästust enamuse moodustab oma kodu, siis sageli ei saa majapidamine oma tarbimist varade arvelt suurendada. Kas tulevikus on ruumi kinnisvarapensioniks?**

Eesti Pank



Tänan!

Hilisemate küsimuste korral:  
[Orsolya.soosaar@eestipank.ee](mailto:Orsolya.soosaar@eestipank.ee)