

Sotsiaalteenused ja mitteformaalne abi 55+ vanuses rahvastikule

Tiina Tambaum (Tallinna Ülikool)

Marju Medar (Tallinna Ülikool)

Kersti Kriisk (Tallinna Ülikool)

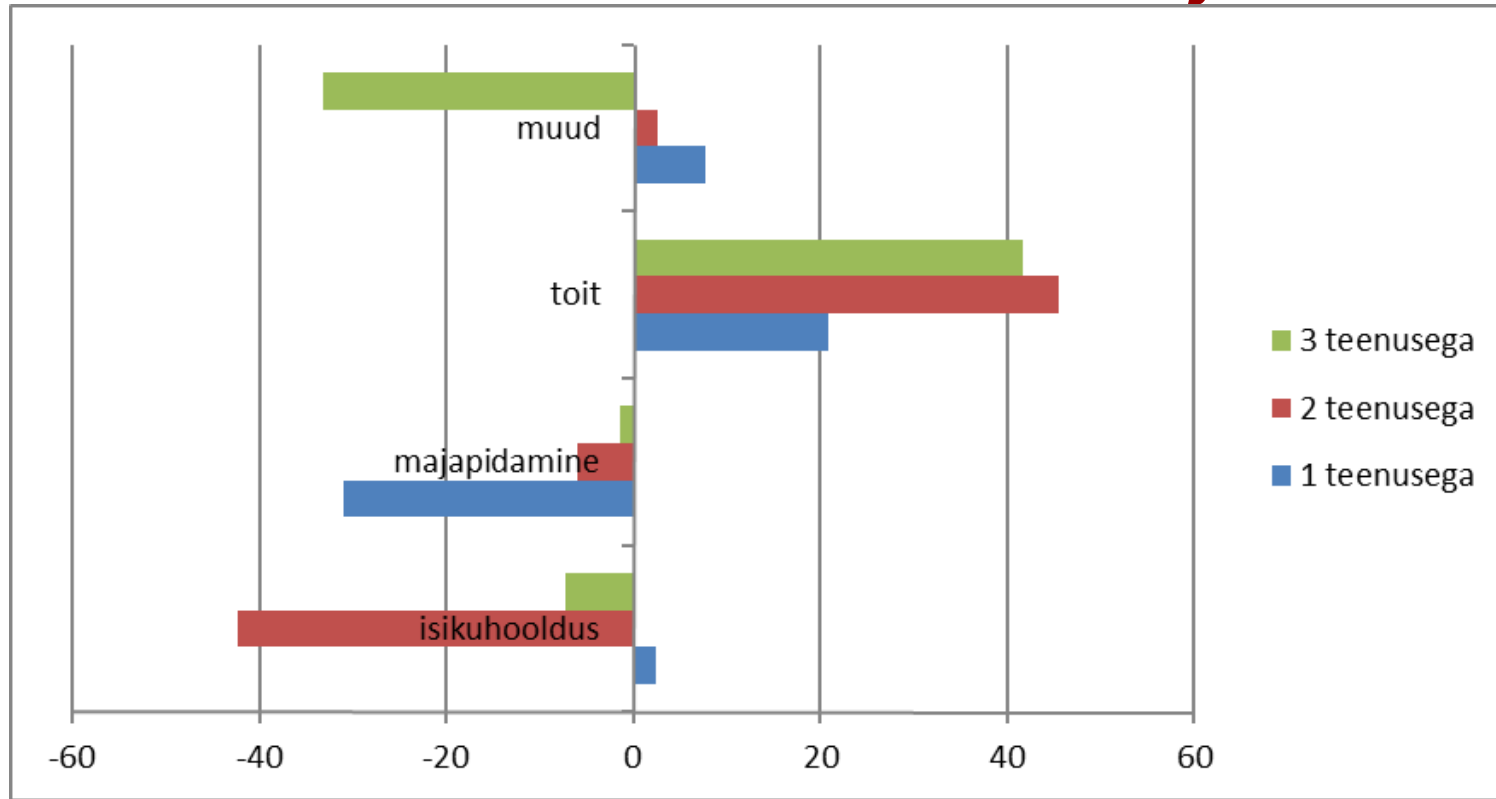


Sotsiaalteenused, mitteformaalne abi ja SHARE

- ▶ Sotsiaalteenused formaalne koduteenus (5. laine)
 - ▶ Abi isikuhoidusel
 - ▶ Abi majapidamistöodes
 - ▶ Toidu kojutoomine
 - ▶ Abi muudes tegevustes (nt, ravimite doosidesse jagamine)
- ▶ Mitteformaalne abi (4. ja 5 laine)
 - ▶ Abisaamine väljaspoolt leibkonda
 - ▶ Abisaamine leibkonnast



Sotsiaalteenused Eestis ja SHARE riikides



	isikuhoidus		majapidamine		toit		muud	
	Eesti	SHARE	Eesti	SHARE	Eesti	SHARE	Eesti	SHARE
1 teenusega	32	29	25	56	29	8	14	6
2 teenusega	36	78	83	89	63	17	19	16
3 teenusega	87	95	97	98	82	40	34	67

Isikuhooldus ja vajadus

Inimesed, kellel on ADL piiranguid rohkem kui kaks		
	Eesti	SHARE
Saab isikuhooldust	39	49
Ei saa isikuhooldust	61	51
Inimesed, kellel on ADL piiranguid 2 või vähem		
Saab isikuhooldust	16	18
Ei saa isikuhooldust	84	82

ADL piirangud – isik ei tule iseseisvalt toime hädavajalike toimingutega (nt riietumine, söömine, hügieenitoimingud jne)



Mitteformaalne abi Eesti ja SHARE

- ▶ Eestis on **mitteformaalne abi osatähtsus** ühiskonnas SHARE riikide keskmisest **märgatavalt kõrgem** (nii väljaspoolt leibkonda saadav abi kui ka leibkonna sisene abi);
- ▶ Väljaspoolt leibkonda saavad Eesti 55+ isikud abi rohkem **lastelt ja lastelastelt** võrreldes teiste riikidega;
- ▶ Eesti 55+ isikud saavad tihedamani abi väljaspoolt leibkonda **rohkem kui ühelt isikult** võrreldes teiste riikidega;
- ▶ Eesti 55+ isikud saavad märgatavalt sagedamini väljaspoolt leibkonda abi **vähemalt korra päevas** kui SHARE riikides keskmiselt;



Mõned küsimused

- ▶ Milline on ja peaks olema Eestis osutavate koduteenuste (formaalse abi) sisu?
- ▶ Kas formaalne abi vastab vajadusele ja ressursse on kasutatud efektiivselt?
- ▶ Milline roll ja sisu peaks olema ühiskonnas mitteformaalsel abil?
- ▶ Kas ja kuidas efektiivsemalt kombineerida formaalset ja mitteformaalset abi?



Soovitused

- ▶ **Koduteenuste ja mitteformaalse abi sisu ning eakate abivajaduste** parem kaardistamine sh adekvaatne ning süstemaatiliselt kogutud statistika;
- ▶ **Eakad kui ressurss ühiskonnas** – nii teenuste/abi planeerimisel kui ka teenuste/abi osutamisel;
- ▶ **Mitteformaalne abi sh abi kogukonnast**, mis ei piira abiandja enda osalemist ühiskonnas sh tööelus ning ei kahjusta abiandja tervist, kui ressurss ühiskonnas ehk kuidas toetada mitteformaalset abi ühiskonnas;

